



[Exclusivas Pascual y Furio](#)  
[Del; Enrique Sevilla](#)  
[esevilla@pascualyfurio.com](mailto:esevilla@pascualyfurio.com)  
[609223164](tel:609223164)

## Tinciones de Hematoxilina

En los laboratorios histopatológicos y citológicos se utilizan a menudo múltiples tinciones y técnicas para el diagnóstico clínico. De estas tinciones, la **Hematoxilina-Eosina (HE)** es la más utilizada rutinariamente. La razón es la gran capacidad de esta técnica para obtener variantes cromáticas junto con la excelente definición de los núcleos propiciado por la hematoxilina. Hay muchas variedades de tinciones de hematoxilina, siendo las más conocidas **Harris, Carazzi, Mayer y Weigert**.

Las hematoxilinas tienen que ser oxidadas a hematina combinada con un ión metálico, generalmente aluminio, para que puedan teñirse.

Las hematoxilinas se clasifican como progresivas y regresivas. Las hematoxilinas progresivas generalmente tienen una concentración más baja y tiñen la cromatina. Su intensidad depende del tiempo de exposición a la tinción. Las tinciones regresivas tiñen las estructuras nucleares y citoplasmáticas y el exceso de tinción debe ser eliminado en un proceso de lavado.

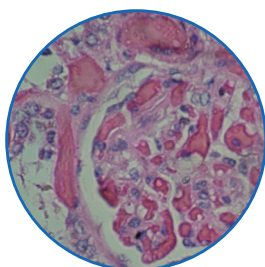


### Principales ventajas

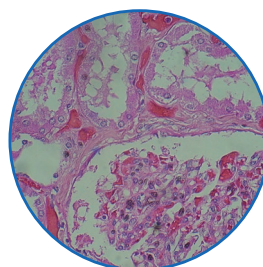
- Soluciones listas para su uso
- Mejor contraste y mayor número de muestras
- Marcado CE-IVD

### Guía de Hematoxilinas PanReac AppliChem

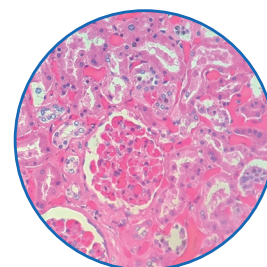
Nombre	Tipo de Tinción	Contenido de Hematoxilina	Colores	Notas	Aplicación
Harris	CE Regresiva	500 mg H / 100 ml Contiene mercurio	Núcleos: azul intenso Citoplasma y matriz: diferentes tonalidades de rosa a violeta	La hematoxilina más frecuentemente utilizada para la tinción rutinaria de HE	Tinciones HE Citología e Histología
Harris modificada	CE Regresiva	500 mg H / 100 ml Sin mercurio	Núcleos: azul Citoplasma y matriz: diferentes tonalidades de rosa a rojo	Respetuoso con el medio ambiente y seguro	Tinciones HE Citología e Histología
Carazzi	CE Progresiva	100 mg H / 100 ml	Núcleos: azul-violeta claro Citoplasma y matriz: diferentes tonalidades de rosa	Tinción nuclear tenue y precisa	Tinciones HE Citología e Histología
Mayer	CE Progresiva	100 mg H / 100 ml	Núcleos: azul oscuro a púrpura Citoplasma y matriz: rosa a rojo	Específica para contratinción en citoquímica. Alternativa a la hematoxilina de Gill	Tinciones HE Citología Tinción de PAS
Weigert A+B	Regresiva	500 mg / 100 ml	Núcleos: azul oscuro a negro	Específico para la tinción nuclear de tejido conjuntivo	Tinción de Masson



Harris



Carazzi



Mayer



IP-056ES;201907

## Hematoxilinas

Descripción	Código	Envase
Hematoxilina 1-hidrato (C.I. 75290) para diagnóstico clínico	251344.1604	5 g
	251344.1606	25 g
Hematoxilina de Carazzi solución para diagnóstico clínico	255298.1610	500 ml
	255298.1612	2,5 L
Hematoxilina de Harris solución para diagnóstico clínico	253949.1610	500 ml
	253949.1611	1000 ml
	253949.1612	2,5 L
Hematoxilina de Harris modificada solución para diagnóstico clínico	256991.1610	500 ml
	256991.1612	2,5 L
Hematoxilina de Mayer solución para diagnóstico clínico	254766.1610	500 ml
	254766.1611	1000 ml
Hematoxilina solución A según Weigert para diagnóstico clínico	253453.1210	500 ml
Hematoxilina solución B según Weigert para diagnóstico clínico	253454.1210	500 ml



## Otras tinciones relacionadas

Descripción	Código	Envase
Eosina para tinción rápida (Panóptico N° 2) para diagnóstico clínico	253999.1210	500 ml
	253999.1212	2,5 L
Eosina Amarillenta (C.I. 45380) para diagnóstico clínico	251299.1606	25 g
	251299.1608	100 g
Eosina Amarillenta solución alcohólica 1% para diagnóstico clínico	256879.1210	500 ml
	256879.1612	2,5 L
Eosina Amarillenta solución hidroalcohólica 1% para diagnóstico clínico	251301.1609	250 ml
	251301.1611	1000 ml
Kit Tricómico de Masson para diagnóstico clínico	256692.0922	Kit
Solución de Papanicolaou EA 50 para diagnóstico clínico	253594.1610	500 ml
	253594.1611	1000 ml
	253594.1612	2,5 L
Solución de Papanicolaou OG 6 para diagnóstico clínico	253892.1610	500 ml
	253892.1611	1000 ml
	253892.1612	2,5 L
Kit de PAS para diagnóstico clínico	256676.0922	1 Kit



IP-056ES

**AppliChem GmbH**  
 Ottoweg 4  
 DE-64291 Darmstadt  
 Germany  
 Phone +49 6151 9357 0  
 Fax +49 6151 9357 11  
[info.de@itwreagents.com](mailto:info.de@itwreagents.com)

**Nova Chimica Srl**  
 Via G. Galilei, 47  
 I-20092 Cinisello Balsamo  
 (Milano) Italy  
 Phone +39 02 66045392  
 Fax +39 02 66045394  
[info.it@itwreagents.com](mailto:info.it@itwreagents.com)

**PanReac Química SLU**  
 C/ Garraf 2, Polígono Pla de la Bruguera  
 E-08211 Castellar del Vallès  
 (Barcelona) Spain  
 Phone +34 937 489 400  
 Fax +34 937 489 401  
[info.es@itwreagents.com](mailto:info.es@itwreagents.com)

[www.itwreagents.com](http://www.itwreagents.com)