



Histofix[®] Conservante

listo para su uso para diagnóstico clínico

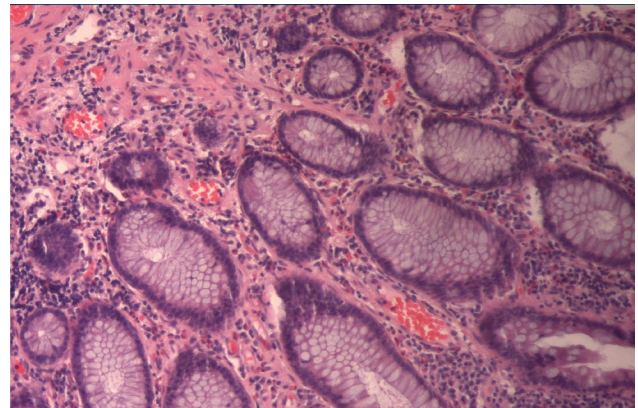
Solución de Formaldehído al 3,7-4,0 % indicada para uso como fijador conservante en anatomía patológica.

Se presenta en frascos de polipropileno de diferentes volúmenes con formaldehído dosificado para su rápida y cómoda utilización, que evitará cualquier engorrosa preparación preliminar.

La solución es neutra, tamponada con Fosfato Sódico a pH 7 y estabilizada con Metanol, evitando cualquier posible fenómeno de oxidación y favoreciendo así una mayor conservación de la muestra a procesar.

La perfecta hermeticidad del frasco proporciona una alta estabilidad a la muestra. Su base estriada facilita su manipulación con guantes evitando que el frasco resbale accidentalmente.

Cumple con los requisitos del mercado CE prescrito para los productos sanitarios para diagnóstico in vitro.



Principales ventajas

- **Comodidad:** Frasco transparente con Histofix[®] Conservante listo para su uso. En la etiqueta se incluye toda la información necesaria sobre el producto.
- **Seguridad:** No necesita manipulación, desaparecen los problemas asociados a la toxicidad del producto. Se evita cualquier derrame gracias al excelente diseño hermético de los frascos contenedores.
- **Calidad:** La alta calidad y estabilidad de nuestro Formaldehído le permitirá conseguir una fijación efectiva y reproducible.
- **Variedad en los formatos:** Disponible en diferentes presentaciones, que permiten al usuario escoger la más adecuada para sus muestras.

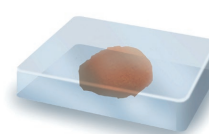
1 Fijación



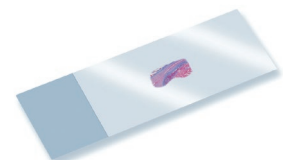
2 Deshidratación/
Aclarado



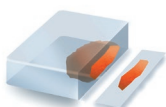
3 Impregnación/
Inclusión en Parafina



7 Montaje



4 Corte



5 Desparafinación/
Hidratación



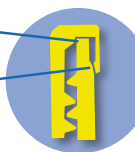
6 Tinción





Segundo punto de cierre.

Primer punto de cierre.



Esquema del cierre interno del tapón
El tapón está dotado de un doble
cierre de seguridad para garantizar
la total hermeticidad.



Los frascos disponen de tapón
a rosca estriado para facilitar
su apertura y cierre.














La parte superior del envase está
diseñada para facilitar el vertido,
evitando el goteo exterior.



Los frascos están graduados en
relieve cada 10 ml.

Información de pedido

Código	Cantidad formol (ml) *	Unidades / caja	Información del frasco				
			Volumen graduado (ml)	Volumen total (ml)	Ø boca (mm)	Altura con tapón (mm)	Imagen del frasco
256462.0905	10	45	20	25	34	43	
256462.0955	20	44	40	50	45	43	
252931.0922	30	48	-	60	44	66	
256462.0962	30	45	60	76	45	60	
256462.0961	40	45	60	76	45	60	
256462.0967	75	24	120	146	53	78	
256462.0943	125	16	150	250	89	57	
256462.0944	200	12	350	500	90	110	
256462.09149	600	10	-	1200	125	126	
256462.09118	1500	1	-	3100	190	138	
256462.0931	3000	1	-	5300	210	183	

* Los envases se suministran llenos hasta aproximadamente la mitad de su capacidad total.

IP-011ES

AppliChem GmbH
Ottoweg 4
DE-64291 Darmstadt
Germany
Phone +49 6151 9357-0
Fax +49 6151 93 57-11
service@applichem.com

Nova Chimica Srl
Via G. Galilei, 47
I-20092 Cinisello Balsamo
(Milano) Italy
Phone +39 02 66045392
Fax +39 02 66045394
info@novachimica.com

PanReac Química SLU
Garraf, 2
Polígono Pla de la Bruguera
E-08211 Castellar del Vallès
Barcelona (Spain)
Phone +34 937 489 400
Fax +34 937 489 401
central@panreac.com



www.itwreagents.com